

JIRKOVSKÁ

Soutěž je zařazena do seriálu soutěží Jizerské ligy.

PROUDNICE

POZVÁNKA

Sbor dobrovolných hasičů Jirkov pořádá
v sobotu **5.září 2009**
II.ročník soutěže mužů a žen v požárním útoku
(ze seriálu soutěží JIZERSKÁ LIGA)

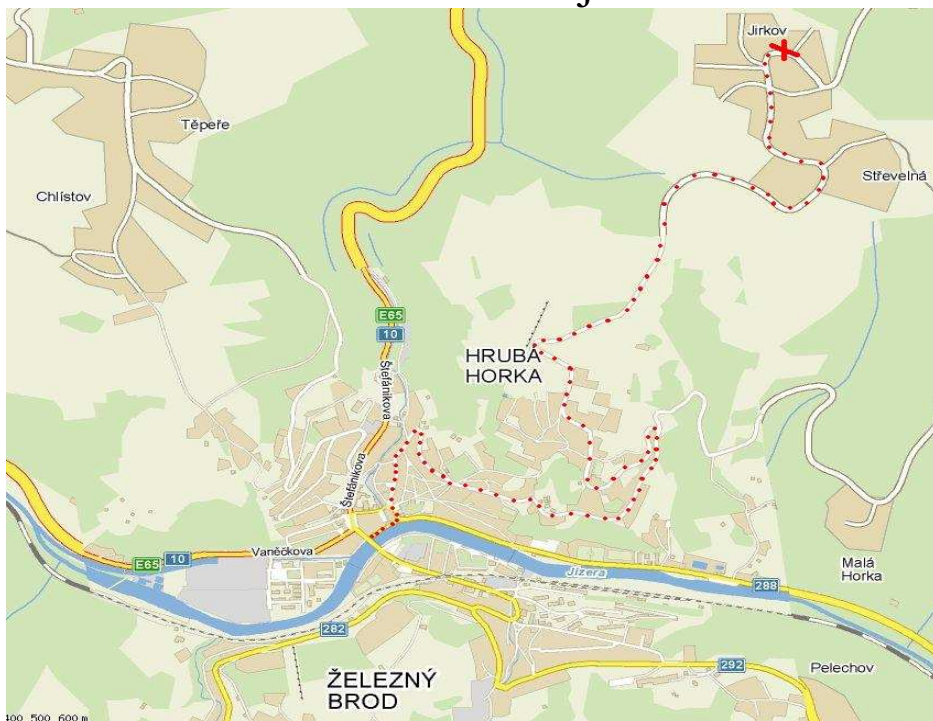
„JIRKOVSKÁ PROUDNICE“



Jaroslav Polma
Starosta

Luboš Hušek
Velitel

Kde soutěž najdete ??



GPS : 50°39'37,883''N , 15°16'16,854'' E

Směr od Železného Brodu bude značen směrovými tabulemi.

PŘIHLÁŠKA

SDHse přihlašuje k disciplíně
„požární útok“ soutěže

„JIRKOVSKÁ PROUDNICE“

konanou 5.9.2009

Celkem družstvo(a) mužů.

Celkem družstvo(a) žen.

V..... dne

.....
starosta SDH

.....
velitel SDH

ORGANIZAČNÍ POKYNY

Soutěž proběhne dle pravidel požárního sportu a jizerské ligy. K provedení útoku nastoupí nejprve družstva mužů a po nich družstva žen. Na přípravu materiálu na startovní základně je 5min. Případné protesty může podat písemně velitel družstva do 10minut po provedení útoku hlavnímu rozhodčímu soutěže se zálohou 100Kč která bude při uznání protestu vrácena. Každé družstvo, které se chce zúčastnit soutěže je povinno se přihlásit zasláním přihlášky poštou, emailem, případně telefonicky. Nejpozději se lze přihlásit 5.9.2009 v den pořádání soutěže (v tomto případě bude družstvo zařazeno na konec startovní listiny) Startovné za jedno družstvo činí 150Kč a musí být zaplaceno po příjezdu družstva. Předběžné startovní pořadí je možné registrovat na stránkách jizerské ligy <http://www.jizerskaliga.cz> Pořadatel si vyhrazuje právo na změnu startovního pořadí bez udání důvodu.

Přihlášky zasílejte na adresu:

Tomáš Fichtner
Radčice 111
46822 Železný Brod

nebo emailem:

sdh.jirkov@tfnet.cz

telefonicky:

774 356 017

ČASOVÝ HARMONOGRAM

od 8,00 - příjezd a prezentace družstev

od 8,45h – nástup a instruktáž velitelů družstev

9,00h – zahájení soutěže

Po dokončení útoků proběhne vyhlášení vítězů, předání cen a zakončení soutěže.

TECHNICKÉ PODMÍNKY

Výzbroj:

- motorová stříkačka PS-12, PS-8
- 2ks savice délky 2,5m se šroubením o průměru 110mm, popřípadě 2x2m krátké spojení
- sací koš s funkční
- 2ks klíčů
- rozdělovač
- proudnice

Vedení:

- MUŽI- 3ks hadice „B“, 4ks hadice „C“
- ŽENY- 2ks hadice „B“, 4ks hadice „C“

Vodní zdroj:

obdélníková kovová nádrž o obsahu cca 1m³ bude průběžně doplňována

Terče:

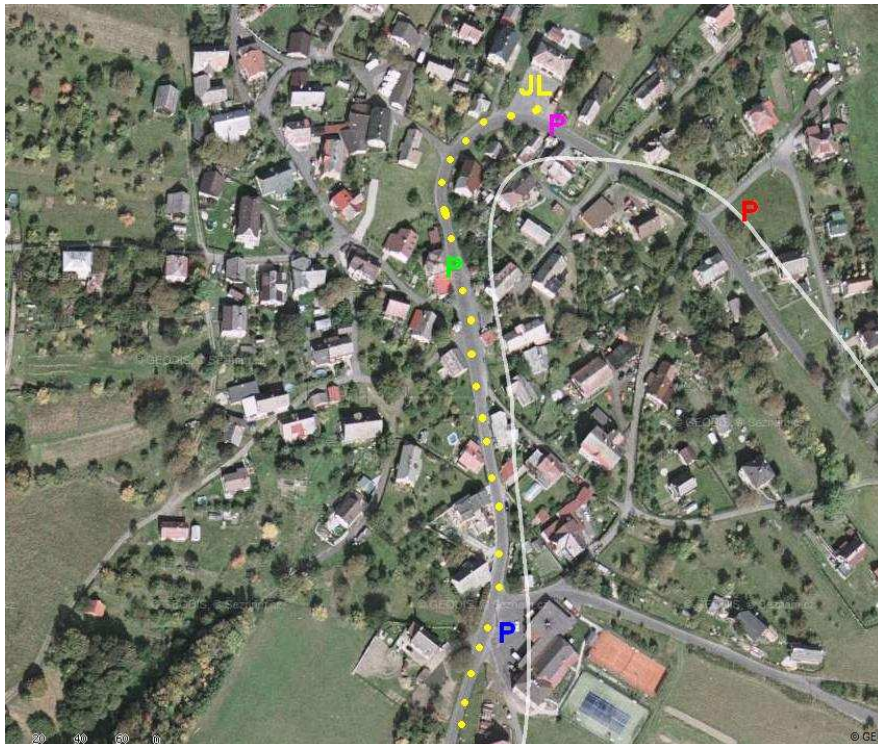
elektronické sklopné

Výstroj:

jednotná, pracovní stejnokroj + opasek nebo sportovní oděv + opasek, obuv sportovní nebo pracovní, též jednotná, odpovídající ochranná přilba

Soutěž se řídí platnými pravidly Jizerské ligy.

Informace k odstavení vozidel:



P- parkovací plocha před restaurací kapacita cca 20 vozů

P- parkovací plocha podél silnice u zvonice kapacita cca 10 vozů

P- parkování podél silnice kapacita cca cca 10 vozů

P- parkování na louce kapacita cca 15 vozů

JL – místo vykládky

Parkovací prostor před hasičárnou je určen pouze pro vykládku vozů se soutěžním materiálem.

Město



Železný Brod

Sponzoři soutěže



www.fiprine.cz



BRALOVSKÝ VELKOROBOT



POŽÁRNÍ SPORT

JIRKOVSKÁ PROUDNICE

Soutěž je zařazena do seriálu soutěží Jizerské ligy.



sobota 5.9.2009 od 9:00

prezentace družstev od 8:00, zahájení soutěže 9:00

nejlepší týmy mužů a žen na hasičském cvičišti v Jirkově u Železného Brodu



PELEGRINI



www.zamerneodprava.cz



... kde ne předáme nic! :-)

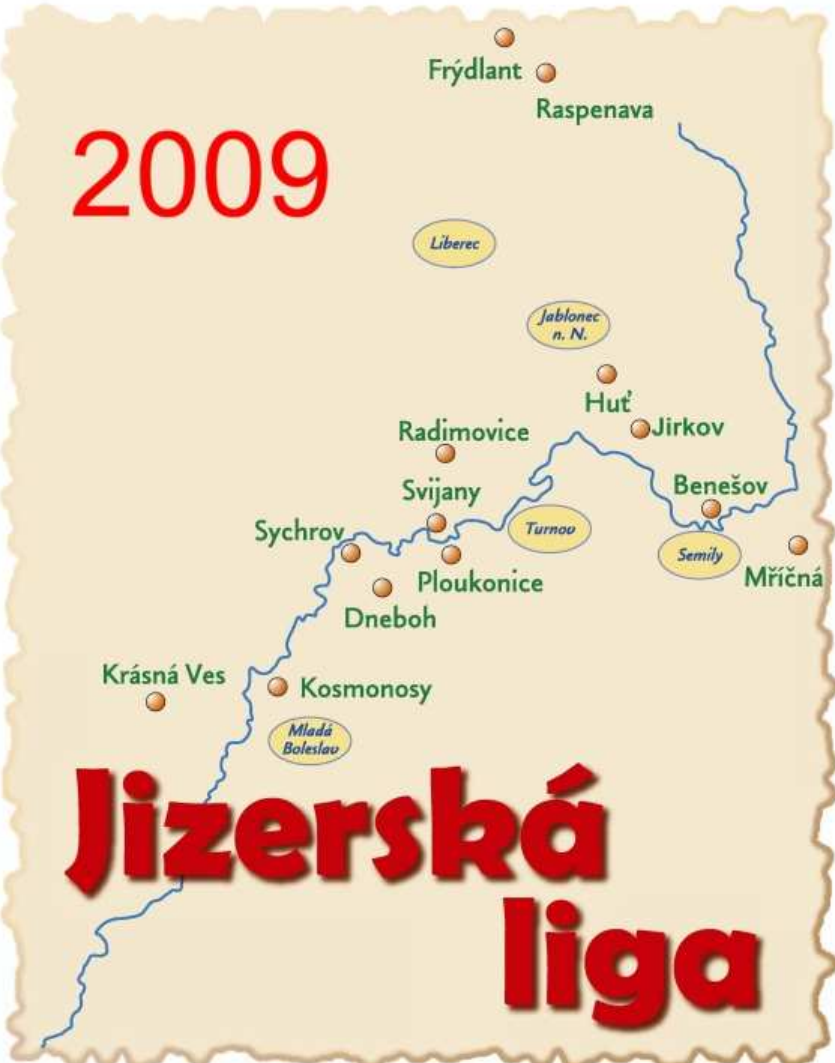


JIRKOVSKÁ

Soutěž je zařazena do seriálu soutěží Jizerské ligy.

PROUDNICE

2009



A map of the Jizerská liga region in 2009, showing the course of the Jizera river. The map is framed with a decorative, scalloped border. The river is depicted in blue, winding through the region. Various towns and villages are marked with orange dots and labeled in green text. Some labels are enclosed in yellow ovals: Liberec, Jablonec n. N., Turnov, Semily, and Mladá Boleslav. The year '2009' is written in large red font in the upper left, and the title 'Jizerská liga' is written in large, bold red font at the bottom.

**Jizerská
liga**

www.jizerskaliga.cz

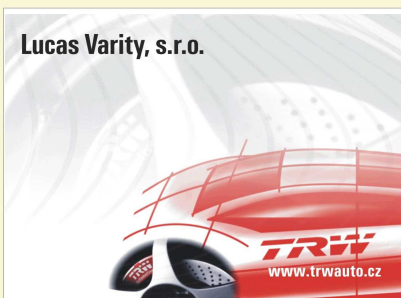
HLAVNÍ PARTNEŘI JIZERSKÉ LIGY 2009

**Výrobce originálních
předních a zadních
diskových brzd
pro světové automobilky**

Výroba

Na roli 26, Jablonec nad Nisou, 466 21
tel. +420 483 354 111

Lucas Varity, s.r.o.



Ochutnejte z naší produkce:

PODSKALÁK - světlé výčepní pivo

SKALÁK - světlý ležák

SKALÁK - světlý ležák Premium

SKALÁK - světlé speciální pivo

SKALÁK - tmavé speciální pivo

PIVOVAR ROHOZEC a.s.

Malý Rohozec 29, 51101 Turnov

tel.+zazn.: 481 323 166

tel.: 481 321 219

fax: 481 323 916

www.pivorohozec.cz

e-mail: pivorohozec@pivorohozec.cz



PARTNEŘI JIZERSKÉ LIGY 2009



Nábytkové a stavební truhlářství
Montáž a údržba elektroinstalací
Miroslav Šťastný - ELTRO
Niklažní 326
295 01 Mnichovo Hradiště
tel.: 326 771 189, 326 774 340
fax: 326 774 338
www.stasty-eltro.cz
e-mail: stasty@stasty-eltro.cz



Výroba a prodej věcných prostředků požární
ochrany se zaměřením na požární sport
SDH plus, s.r.o.
Radničovice 100
463 44 Sychrov
tel.: 482 428 601
fax: 482 428 602
www.sdhplus.cz
e-mail: info@sdhplus.cz



Oprava a prodej chladicích, mrazicích,
servis a montáž chladicího zařízení
Kuntos Zdeněk, Sychrov 2
294 13 Mohelnice nad Jizerou
tel.: 603 463 164
fax: 326 322 284, 326 772 187
www.chlazenikuntos.prodejce.cz
e-mail: zrm@volny.cz

Služby v oboru bezpečnosti práce
a požární ochrany



MAŠIŇSKÉ SLUŽBY FALŮS
Příjem ochrana a bezpečnost práce

U Jezu 642/2a
Liberec 4
tel.: 602 771 352
www.fallus.eu
e-mail: jaroslav@fallus.eu



Poskytovatel telekomunikačních služeb
v Železném Brodě, Tanvaldě, Smržovce,
Desné, Semlín a v širokém okolí těchto měst.
TFnet s.r.o.
Masarykova 276
46822 Železný Brod
tel.: 484 356 012
www.tfnet.cz
e-mail: info@tfnet.cz



Zakázková truhlářská výroba,
tesařská výroba, zakázkové interiéry
KRABB s.r.o. - Luboš Kundera
Třepešská 597
46822 Železný Brod
tel.: 483 389 286
email: krabb@tfnet.cz



Průmyslové podlahové systémy
TREX-MB spol. s r.o.
Čechova 777
29301 Mladá Boleslav
tel.: 326737666
fax: 326737666
www.treymb.cz
e-mail: treymb@treymb.cz



Zdeněk Mensík
Benešov u Semlín - Podolí
PŠČ 612 06
Mobil: +420 737 169 988
E-mail: Mensik.Z@seznam.cz

MEDIÁLNÍ PARTNEŘI JIZERSKÉ LIGY 2009

